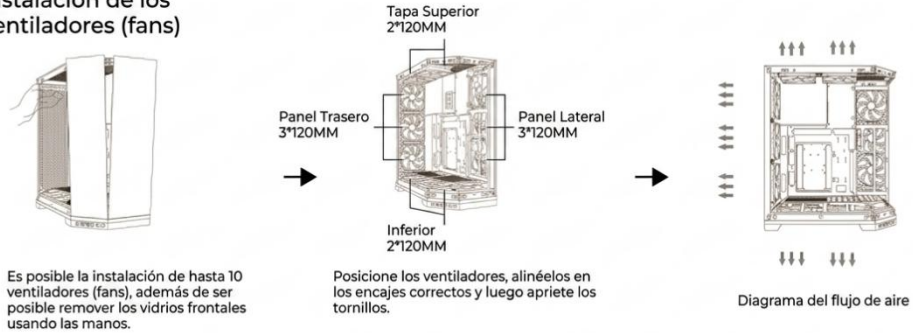


Instalación del vidrio templado



Instalación de los ventiladores (fans)



<02>

Instalación de ventiladores (fans) en el panel trasero

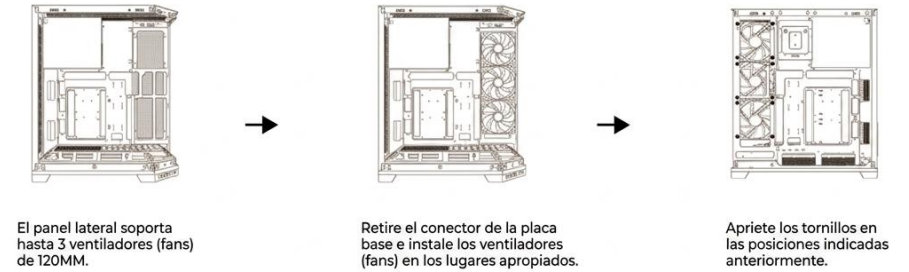


Instalación de ventiladores (fans) en la parte inferior

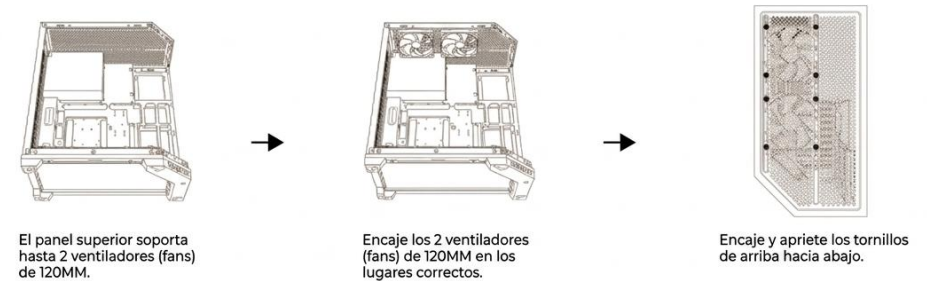


<04>

Instalación de ventiladores (fans) en el panel lateral



Instalación de ventiladores (fans) en la tapa superior

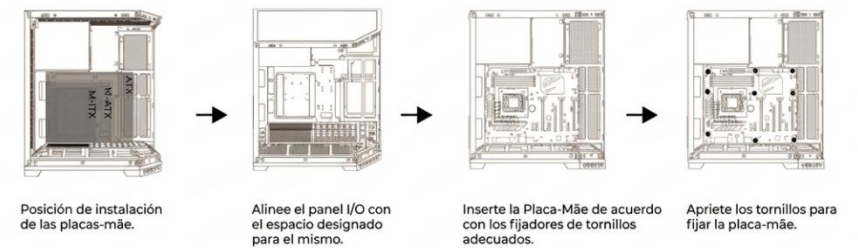


<03>

Instalación de Water cooler

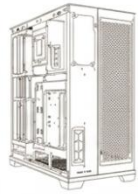


Instalación de Placa-Mãe

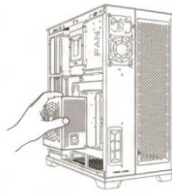


<05>

Instalación de la fuente de energía



Posición de instalación de la fuente de energía.



Inserte la fuente de energía desde el lado derecho y luego alinee la fuente con los agujeros de fijación.



Apriete los tornillos de fijación ubicados en el panel trasero.

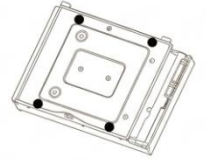
Instalación de HDD



Con la ayuda de una herramienta, retire la bahía de instalación de los HDD.



Inserte el HDD, alínelo con los orificios de fijación y apriételos.

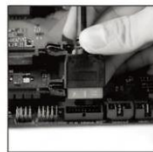


Verifique, de acuerdo con la imagen de arriba, si el HDD está fijado correctamente.

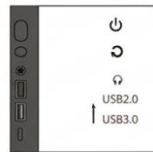
Instalación de los conectores USB 2.0/3.0



Encaje el enchufe USB2.0 en el conector adecuado.



Encaje el enchufe USB3.0 en el conector adecuado.



Panel I/O (Área útil)



Instalación del audio HD



Encaje el enchufe de audio HD en el conector adecuado.

Instalación de SSD



Inserte el SSD en la bahía en la posición diagonal.



Alinee el SSD con los orificios de fijación y apriételos.

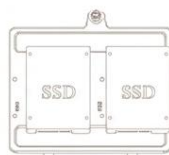


Encaje la bahía en la posición original y luego apriete los tornillos de fijación.

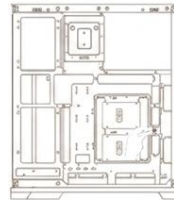
Instalación de SSD



Retire la bahía de fijación de SSD.



Fije 2*SSD o 1*HDD + 1*SSD en la bahía de fijación.



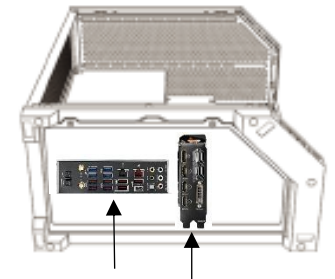
Vuelva a colocar la bahía en el gabinete y luego, usando las manos, apriete los tornillos de fijación.

<07>

Conexión periféricos y monitor/pantalla



Recuesta el gabinete y retire la tapa que se encuentra en la parte de abajo del gabinete.

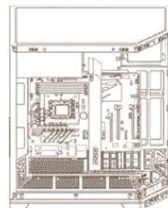


Conecta tus periféricos a la placa madre y pantallas a la tarjeta de video.

Instalación de Placa de video



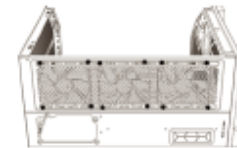
Instalación de la placa de video.



La placa de video debe instalarse como se muestra arriba.



Apriete los tornillos de la placa de video como se muestra en la imagen de arriba.



Pase los cables correspondientes por la salida posterior.



Coloque nuevamente la tapa para sellar las conexiones.

<08>